

IDENTIFICACIÓN

PA-BM.7 (83)

BARRIO

BAHÍA DE MÁLAGA

HOJA

5

PLANEAMIENTO INCORPORADO:

Estudio Detalle "Parcela 2.G.1 Guadalmar"

Identificación y Localización

Ordenación

Planeamiento y Gestión

Planeamiento incorporado:

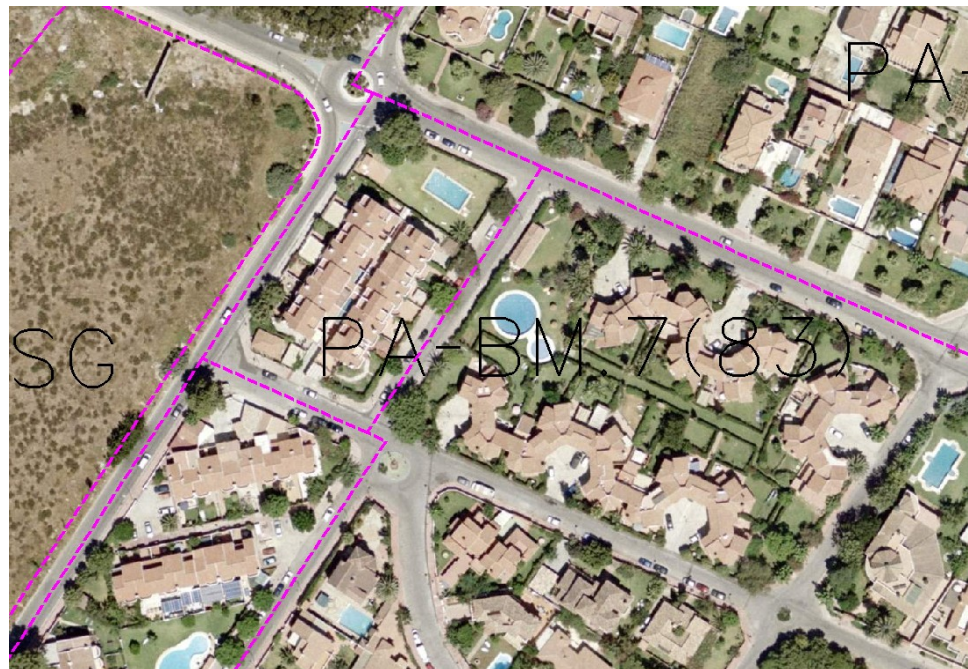
Estudio de Detalle "Parcela 2.G.1 Guadalmar". Aprobación Definitiva: 11-08-88.

Gestión Urbanística:

Asistemático

Convenio Urbanístico:

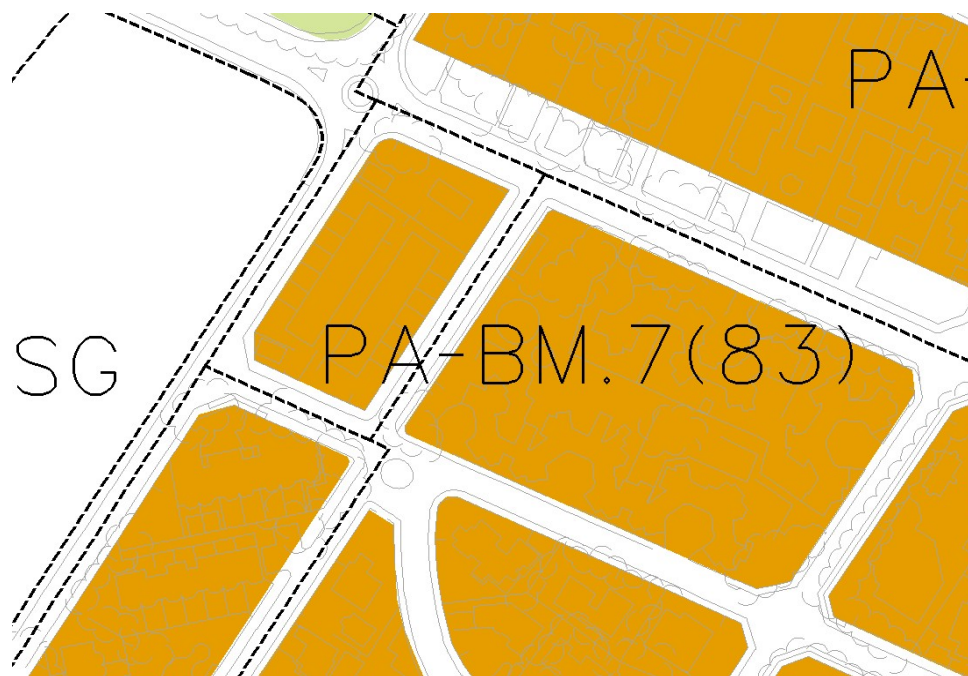
Plan Especial de Infraestructuras Básicas:



CONDICIONES

1.- Ordenanza de aplicación: UAD-1.

Ordenación Pormenorizada Completa



DETERMINACIONES

SUPERFICIE DEL ÁMBITO:	2.805,00 m <sup>2</sup> s	le m <sup>2</sup> /m <sup>2</sup> s:	0,50
EDIFICABILIDAD TOTAL:	1.392,86 m <sup>2</sup> t	Uso Global:	Residencial
APROV. MEDIO:	0,50 m <sup>2</sup> t/m <sup>2</sup> s	C.P.H.:	
APROV. SUBJETIVO:	1.392,86 m <sup>2</sup> t/m <sup>2</sup> s	Excesos:	